

## **Autores**

### **Anna Merino González**

Servicio de Hemoterapia-Hemostasia. Laboratori Core. CDB. Hospital Clínic de Barcelona.

### **Salvador Orient Navarro**

Area de Hematología y Hemostasia. Laboratorio de Referencia de Catalunya.

### **Maite Serrando Querol**

Laboratori Clínic ICS Girona, Hospital Dr Josep Trueta.

### **Helena Redín Sarasola**

Laboratorio Hospital Universitario Donostia. Área Organizativa Core.

### **Cristian Morales Indiano**

Laboratori Clínic del Barcelonès Nord i Vallès Oriental.

### **Xavier Tejedor Ganduxé**

Laboratori Clínic Barcelonès Nord i Vallès Oriental (CAP Dr.Robert) Institut Català de la Salut.

### **Eduardo Arellano Rodrigo**

Servicio de Hemoterapia-Hemostasia. Laboratori Core. CDB. Hospital Clínic de Barcelona.

### **Teresa Villalba Hernández**

Área de Hematología de Catlab AIE (Centre de analítiques de Terrassa).

### **M<sup>a</sup> José Alcaide Martín**

Servicio de Análisis Clínicos. Hospital Universitario La Paz.

### **Secretaría del Curso:**

**Sociedad Española de Bioquímica Clínica y Patología Molecular**

Tel.93 4462670 Fax 93 4462672

e-mail: secre@seqc.es. <http://www.seqc.es>

### **Inscripción e Importe:**

La inscripción debe efectuarse en el formulario que se encuentra en la página web: <http://www.seqc.es>

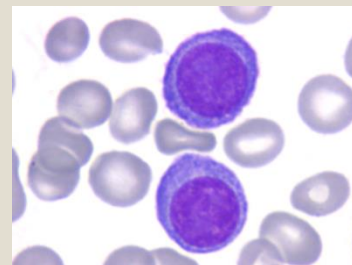
Inscripción Residentes 45 €

Inscripción Socios 45 €

Inscripción No Socios 65 €

**SEQC**  
40  
años

**SOCIEDAD ESPAÑOLA DE BIOQUÍMICA  
CLÍNICA Y PATOLOGÍA MOLECULAR**



## **II CURSO DE CASOS CLÍNICOS DE BIOLOGÍA HEMATOLÓGICA**

Organizado por:

***Grupo de trabajo de Biología Hematológica***

**Programa 2015-2016  
Curso online**



Fundación  
**J. L. Castaño**

Para el desarrollo del laboratorio clínico

## CASOS CLÍNICOS DE BIOLOGÍA HEMATOLÓGICA 2015-2016

El Grupo de Biología Hematológica del Comité Científico de la Sociedad Española de Bioquímica Clínica y Patología Molecular presenta el primer programa de Casos Clínicos de Biología Hematológica en colaboración con el Comité de Educación.

### Objetivos

Actualizar conocimientos con el objeto de ayudar a mejorar la calidad asistencial fomentando el buen uso de los recursos diagnósticos y terapéuticos mediante la presentación de casos clínico-citológicos en el ámbito de la Biología Hematológica. Una vez finalizado el programa los participantes habrán adquirido habilidades y competencias que podrán aplicar en su actividad asistencial.

### Desarrollo del programa

Los participantes dispondrán de 9 casos clínicos con un cuestionario de auto evaluación de respuesta única. Se publicará con una periodicidad mensual. Se incorpora además un foro de discusión en el que los alumnos podrán plantear dudas, realizar comentarios e interactuar con el responsable de cada caso clínico.

Una vez cerrado el caso se tendrá acceso a las preguntas correctas y al resultado de la evaluación del participante.

### Evaluación

Una vez finalizado el programa se hará entrega de un diploma acreditativo de la participación al mismo a todos aquellos participantes que hayan contestado correctamente al menos el 80 % del total de las cuestiones del programa.

### Acreditación

Se solicitará la acreditación por el Consejo Catalán de la Formación Médica Continuada. Comisión de Formación Continuada del Sistema Clínico Nacional de Salud.

### Participación por vía telemática

El programa se desarrollará sobre una plataforma educativa por vía telemática. El participante recibirá un código de identificación personal (usuario y contraseña) para acceder a la página web de la Sociedad y poder recibir y consultar toda la información del programa. Para la correcta visualización de los cuestionarios y del resto del curso se recomienda usar las últimas versiones de los principales navegadores del mercado, que se pueden obtener de forma gratuita: Firefox, Chrome, Safari e Internet Explorer.

### Fechas:

2 de Octubre de 2015: Finalización de inscripción

15 de Octubre de 2015: Inicio del curso

15 de junio de 2016: Último envío

## Temario

### Caso clínico 1

**Paciente mujer de 29 años nacida en Nigeria, con VIH y plaquetopenia**

Anna Merino.

### Caso clínico 2

**Paciente de 91 años que acude a Urgencias por aparición de hematomas tras caída casual**

Salvador Orient.

### Caso clínico 3

**Paciente varón de 56 años con mal estado general y adenopatías**

Maite Serrando.

### Caso clínico 4

**Paciente de 5 años que acude a su pediatra por fiebre de 5 días de evolución, vómitos y orinas colúricas**

Helena Redín.

### Caso clínico 5

**Paciente de 68 años con anemia microcítica e hiperferritinemia**

Cristian Morales Indiano.

### Caso clínico 6

**Paciente varón de 79 años en el que se detecta una linfocitosis en una analítica de control**

Xavier Tejedor.

### Caso clínico 7

**Hemorragia digestiva en un varón de 77 años anticoagulado con dabigatrán por fibrilación auricular.**

Eduardo Arellano.

### Caso clínico 8

**Paciente de 67 años con disnea, tos con expectoración y dolor costal bilateral**

Teresa Villalba.

### Caso clínico 9

**Paciente mujer de 37 años y natural de Rumania con linfocitosis**

M<sup>a</sup> José Alcaide.

Para más información consultar la página web:  
[www.seq.es](http://www.seq.es)